

Deutscher LandFrauentag Essen

vom 30.06. – 03.07.2020

Ausführliche Informationen und Anmeldung bei:



Anne-Dörthe Neumann
Bahnhofstraße 100, 21717 Fredenbeck
Tel. 04149 - 7233 Mobil-Nr. 0160 – 923 18 533
e-Mail: Neumann.fredenbeck@ewe.net



Tag 01: Dienstag, 30.06.2020 Anreise – Krautfabrik – Kräutergarten - Essen

Abfahrt um **06:00 Uhr** in **Bremervörde, Grünes Zentrum, Albrecht-Thaer-Str. 6.**

Weitere Zustiegstellen:

06:45 Uhr Rotenburg Haus der Landwirtschaft, Zum Flugplatz 5
07:15 Uhr Verden Grünes Zentrum, Lindhooper Str. 61

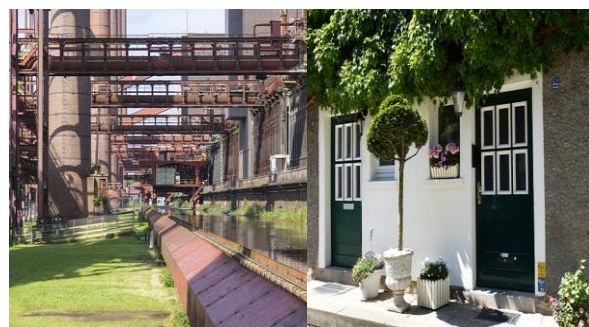
Am frühen Morgen Abfahrt nach Essen. Unterwegs machen Sie einen Stopp in der Krautfabrik Hermann Bornheim. Bei einer Führung erfahren Sie mehr über die Krautfabrik. Anschließend laden wir Sie zur niederrheinischen Kaffeetafel ein. Gestärkt geht es weiter nach Kamp Lintfort zum Kräutergarten mit Sonderführung. Lassen Sie sich überraschen. Danach haben sie noch etwas Zeit zur freien Verfügung. Es besteht die Möglichkeit das Kloster Kamp zu besichtigen (in Eigen Regie). Weiterfahrt zu Ihrem Hotel in Essen und Übernachtung.



Tag 02: Mittwoch, 01.07.2020 Gruga Park - LandFrauentag

Frühstück

Nach dem Frühstück Fahrt zum Gruga Park. Der **Gruga Park** ist ein Park in Essen, der aus der ersten GRUGA (Große Ruhrländische Gartenbau-Ausstellung) aus dem Jahr 1929 hervorgeht und als erste Gartenausstellung Deutschlands als ein dem Gemeinwohl dienender Volkspark wiedereröffnet wurde. Anschließend besuchen Sie den Deutschen LandFrauentag. Rückfahrt zum Hotel und Übernachtung wie am Vortag.



Tag 03: Donnerstag, 02.07.2020 Zeche Zollverein – Margarethenhöhe – Stadtrundfahrt Essen

Frühstück

Am Vormittag Führung in der Zeche Zollverein. Die Zeche Zollverein war von 1851 bis 1986 ein betriebenes Steinkohlebergwerk. Sie ist heute ein Architektur- und Industriedenkmal. Anschließend haben Sie die Möglichkeit Kaffee zu trinken oder einen kleinen Imbiss zu sich zu nehmen (nicht inkludiert). Weiter geht es zur Margarethenhöhe - erste deutsche Gartenstadt, gegründet durch Baumeister Georg Metzendorf im Jahre 1906 und benannt nach Ihrer Stifterin Margarethe Krupp, ist die Margarethenhöhe ein Beispiel für

idyllisches Wohnen (die Margarethenhöhe ist ein südlicher Stadtteil der Stadt Essen. Dessen Kern bildet die Siedlung Margarethenhöhe, die als erste deutsche Gartenstadt gilt). Bei einer Führung erfahren sie mehr darüber. Anschließend unternehmen Sie eine orientierende Stadtrundfahrt in Essen.

Übernachtung wie am Vortag.



**Tag 04: Freitag, 03.07.2020 Villa Hügel – Schiffrundfahrt
Baldeneysee- Rückreise**

Frühstück

Besichtigung der Villa Hügel mit Führung. Die Villa Hügel, 1873 fertig gestellt und einst Krupp-Residenz ist heute Ort großer Ausstellungen. Die Villa Hügel im Essener Stadtteil Bredeney wurde 1870–1873 von Alfred Krupp errichtet und ist das ehemalige Wohn- und Repräsentationshaus der Industriellenfamilie Krupp. Die Villa verfügt auf ihren 8.100 Quadratmetern Wohn- und Nutzfläche über 269 Räume und liegt an prominenter Stelle über dem Ruhrtal

und dem Baldeneysee im 28 Hektar großen zugehörigen Hügelpark. Anschließend Schifffahrt auf dem Baldeneysee Eine traumhafte Landschaft mit waldbedeckten Hügeln umgibt den im Süden der Stadt gelegenen Baldeneysee. Der Baldeneysee ist der größte der sechs Ruhrstauseen. Nach diesen vielen schönen Eindrücken geht es zurück zu Ihrem Heimatort.

(Änderungen im Programmablauf sind vorbehalten)

Preis- und Leistungsbeschreibung (vorbehaltlich Änderung):

Bei einer Mindestteilnehmerzahl von 35 zahlenden Personen beträgt der Reisepreis pro Person:

| | |
|---|----------------|
| bei Unterbringung im Doppelzimmer | 432,- € |
| Einzelzimmerzuschlag (max.8) | 145,- € |
| Reiserücktrittskostenversicherung im DZ | 18,- € |
| Reiserücktrittskostenversicherung im EZ | 25,- € |

Im Reisepreis eingeschlossene Leistungen

- Fahrt in einem modernen Fernreisebus ab Ihrem Zustiegsort und zurück
- 3 Übernachtungen in einem guten Mittelklasse Hotel in Essen
- Frühstück im Hotel
- Führung Zollverein Zeche (2 Std.)
- Gruga Park
- orientierende Stadtrundfahrt in Essen (2 Std.)
- Führung Margarethenhöhe (ca. 1,5 Std.)
- Führung Krautfabrik mit niederrheinischer Kaffeetafel (ca.1,5 Std)
- Sonderführung Kräutergarten (1,5 Std.)
- Führung Villa Hügel (ca.1,5 Std, vorbehaltlich Verfügbarkeit))
- Schiffrundfahrt Baldeneysee (2Std.)

Das Eintrittsgeld für den Deutschen LandFrauentag wird vor Ort oder im Bus eingesammelt.

Bei Unterschreitung der Mindestteilnehmerzahl erhöht sich der Preispreis bei 30-34 zahlenden Personen um € 20,- pro Person.

Weitere Informationen erhalten Sie bei:

gintatour Ges.f.internatl.Touristik mbH, Eugen Bolz-Str. 15, 73525 Schwäbisch Gmünd
Tel.: 07171- 604 52 59 Fax.: 07171 – 604 52 57 e-mail: orga@gintatour.de